

公司简介

深圳市大鹏激光科技有限公司成立于2008年，是集研发、制造、销售、服务于一体的激光设备高新技术企业，致力于激光工艺研发、激光设备设计研发、生产、技术支持、服务和咨询。

本公司主要产品包括：激光切割机、激光焊机、激光打标机、行业专用及自动化激光设备等，应用于电子、IC芯片、电工电器、照明灯具、珠宝首饰、五金工具、卫浴洁具、仪器仪表、汽摩配件、手机通讯部件、模具、精密机械、医疗器械、IT数码、金属外壳、军工航空部件、服装皮革、工艺礼品、广告装饰、模型、炊具餐具、厨具等行业。

大鹏激光的产品质量稳定可靠，拥有专业的研发团队，追求精良品质的同时，大鹏激光还为客户提供及时、舒心的售前、售中、售后服务和精良性价比产品。大鹏激光通过实施“帮助客户成功、创造价值典范、打造工业激光设备行业服务高端品牌”的经营理念，赢得广大用户的信赖和赞誉。客户分布在全国各地及海外，2016年销售激光设备5000余台。

公司建立了完善的生产销售及售后服务体系，在深圳、温州、昆山、厦门都有生产基地，在东莞有大型激光切割机生产基地，并在国内主要工业城市和地区设有办事处，各办事处都有设备展示、工艺打样、销售及售后服务，常驻技术服务人员，为客户提供及时、舒心的售前、售中、售后支持和服务。

大鹏人深知品质和服务是公司生存的根本、创新是公司长期发展的基础，帮助客户创造价值、努力打造激光设备行业知名品牌。

企业愿景

成为让客户放心的激光设备品牌；
成为让坚持奋斗的员工获得成功的优秀平台。

经营理念

以奋斗员工为本、以客户为中心、持续创新、精细服务。

产品远销国内外50多个国家，年销量5000台以上，全球30000多用户共同见证！

国内品牌： 激光打标机 激光切割机 激光焊接机 激光清洗机
 激光划片机 激光剥线机 激光切膜机 非标自动化

联系方式：158 6118 4449 （同微信） 地址：常州新北区世茂广场7号楼603室（恐龙园旁）
 189 9498 8519 常州武进区高力汽博城（科教城旁）

营销网络
Marketing Network

- 大鹏拥有专业的研发团队、严谨的质量管理
Dapeng has a professional R & D team, strict quality management
- 完善的售前、售中、售后服务
Perfect pre-sale, sale, after-sales service
- 产品远销国内及国外 50 多个国家
Products are exported to more than 50 countries abroad
- 国内分公司达 20 多个，遍布全国主要工业城市
More than 20 domestic branch, all over the country's major industrial cities
- 设备年销量 5000 台以上
Sale more than 5000 equitment per year
- 十年匠工之心，全球 30000 家用户共同见证
Ten years of artisan heart, the world's 30000 users witnessed

覆盖区域
Coverage Area

扎根深圳，面向全国，拓展世界。产品远销欧洲、美洲、中东、东南亚、东亚。
Root in Shenzhen, face the whole country and expand to the world. Products are exported to Europe, America, the Middle East, Southeast Asia, East asia.



激光焊接机

- 25 激光点焊机
- 26 模具激光补焊机
- 27 首饰激光点焊机
- 28 可旋转模具激光焊接机
- 29 三轴自动激光焊接机
- 30 自动激光焊接机
- 31 广告激光焊接机
- 32 振镜式激光点焊机
- 33 光纤传输激光焊接机
- 34 能量反馈激光焊接机
- 35 光纤激光器激光焊接机
- 36 全自动T型牙刷振动棒激光焊接机
- 37 手持式激光焊接机
- 38 吊臂激光焊接机



- 熔深比大、变形小，焊点无污染，焊缝无气孔，外观平整美观，无需或只需简单后序处理；
- 激光器输出功率稳定，设备运行过程稳定可靠，加工一致性高；
- 耐腐蚀，耐高温，光电转化效率高；
- 激光能量、脉宽、频率可调，适用各种金属的焊接；
- 速度快，效率高，深度大，热影响区域小，焊接质量高，焊点无污染，高效环保。

主要由激光器、电源及控制、冷却机、导光及调焦、双目体视显微观察几部分构成，结构紧凑，体积小。与激光束同轴的显微坐标指示，使得工件定位容易，不需要特殊的夹具。激光功率、脉冲频率、脉宽均可通过控制面板预置和更改。电源采用抽屉式结构，易于移出，因而本设备操作和维修方便。不需要填充焊料，焊接速度高，接点可靠，工件变形小，成型美观。关键元器件如陶瓷激光腔体采用国际知名厂家的产品，保证了设备的高可靠和高性能。独特的YAG晶体冷却方式，提高了光束质量和氙灯的寿命，降低了使用费用。

该设备能焊接金、银、铂、钛及其合金、电镍带等材料，可用于珠宝首饰、钟表游丝、集成电路引线各种微小、热敏感零件的精密焊接，适于光电器件、电子、通讯、机械、汽车、军工、黄金首饰等行业。

激光点焊机

型号	DPH-200DH-YAG-W	机床运行温度	0 ~ 40℃
瞄准定位	显微镜或CCD	电力需求	220V±3%/50HZ/60HZ
激光波长	1064nm	冷却方式	水冷
激光输出功率	200W	可连续作业时间	24 hours
聚焦光斑直径	Φ0.3-1.5mm(可调)	重量	约200kg
能量稳定度	±3%	外形尺寸	机器：118cmX52cmX118cm(L*W*H) 水箱：60cm*42cm*85cm (L*W*H)
脉冲宽度	0.1~20ms	功率消耗	最大6KW
聚光腔	陶瓷腔	激光安全等级	Class IV
脉冲频率	1-50Hz	系统防护等级	IP
冷水机	1HP	最大单脉冲能量	80J

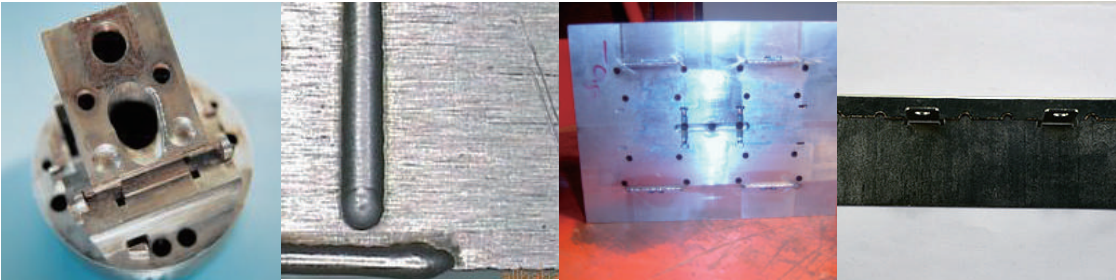


模具激光补焊机

- 无需预热处理，焊后工件不会退火、无变形的塌边、无气孔和沙眼；
- 可用于裂痕、崩缺、棱角、沙孔及模具使用磨损后的修复；
- 使用不同硬度的材料，可得到不同的焊后硬度（如：HRC60）。对冷冲模的韧口及刀具刀口也可进行焊补，免除了普通氩焊繁琐的预热、保温等过程。

- 加工速度快、热变形及热影响区小（适合加工高熔点、高硬度、特种材料）；
- 可对零件进行局部热处理、可对复杂形状的零件、微小零件进行加工，还可在真空中进行加工；
- 由于加工方法先进，可改进现有产品结构和材料、可提高工件品质。

主要应用于普遍应用于手机、数码产品、汽车及摩托车等模具制造和成型行业。可补焊各种模具钢、不锈钢、钎钢、贵金属及极硬材料等。



型号	DPH-200MJ-YAG-W	DPH-400MJ-YAG-W	工作范围	视工作台而定
	DPH-600MJ-YAG-W			
适用焊丝直径	0.1mm~1.0mm		电力需求	220V或380V
激光波长	1064nm		冷却方式	水冷
额定输出功率	200W、400W、600W		可连续作业时间	24 hours
光斑直径	0.3-1.5mm		重量	约220kg
能量稳定度	±3%		外形尺寸	机器：约150cm*60cm*118cm（L*W*H） 水箱：约60cm*46cm*85cm（L*W*H）
脉冲宽度	0.3-20ms（可调）		激光器工作行程	X轴300，Y轴200，Z轴300（行程可选，手动自动可选）
聚光腔	陶瓷腔		激光安全等级	Class IV
脉冲频率	1-50Hz		系统防护等级	IP
冷水机	200W/400W机器：1HP；600W机器：2HP		最大单脉冲能量	80J



首饰激光点焊机

- 耐腐蚀，耐高温，光电转化效率高，超长使用寿命；
- 激光能量、脉宽、频率可调，适用于各种金属的焊接；
- 人性化的设计，适合长时间的工作不疲劳；
- 速度快、效率高、深度大、变形小、热影响区域小、焊接质量高，焊点无污染、高效环保；
- 十字光标指示，并采用高速液晶光阀自动遮光，与激光同步输出的保护气体，保证焊点美观，不氧化变色。

首饰激光点焊机是利用高能量的激光脉冲对材料进行微小区域内的局部加热，激光辐射的能量通过热传导向材料的内部扩散，将材料熔化后形成特定的熔池。激光点焊机[首饰点焊机]可以将相同或不同的材料焊接在一起。

广泛应用于珠宝首饰、金银首饰的补孔，点焊缝纹、镶嵌部位件及爪脚部位等。



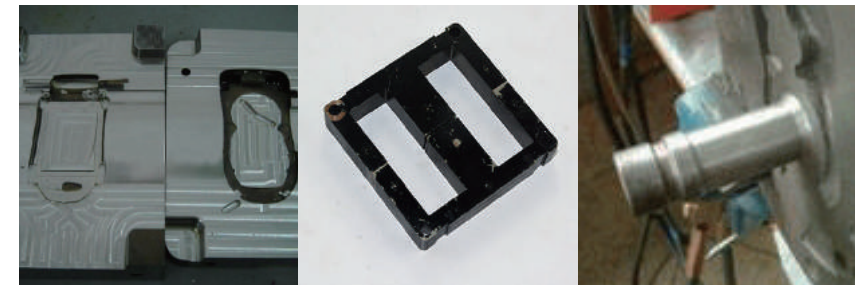
型号	DPH-200SS-YAG-W	最佳运行环境	0 ~ 40℃
能量稳定度	±3%	电力需求	220V/50Hz/30A
激光波长	1064nm	冷却方式	水冷
额定输出功率	200W	可连续作业时间	24 hours
脉冲宽度	0.1~20ms	重量	约200kg
脉冲频率	1-50Hz	外形尺寸	约 100cm*60cm*121cm（L*W*H）
激光安全等级	Class IV	最大单脉冲能量	80J
聚光腔	陶瓷腔	系统防护等级	IP
冷水机	1HP	功率消耗	最大6KW
瞄准定位	显微镜	聚焦光斑直径	Φ0.3-1.5mm(可调)

可旋转模具激光焊接机

型号	DPH-200XZMJ-YAG-W	DPH-400XZMJ-YAG-W	DPH-600XZMJ-YAG-W	工作范围	视工作台而定
单脉冲能量	100J、120J			电力需求	220V/380V
激光波长	1064nm			冷却方式	水冷
额定输出功率	200W、400W、600W			可连续作业时间	24 hours
脉冲宽度	0.3-20ms (可调)			重量	约380kg
连击频率	1-50Hz			外形尺寸	机器：约150cm*60cm*170cm (L*W*H) 高度可调 水箱：约60cm*46cm*85cm (L*W*H)
激光安全等级	Class IV			激光器工作行程	X轴300，Y轴200，Z轴300 (行程可选，手动自动可选)
聚光腔	陶瓷腔			系统防护等级	IP
冷水机	200W/400W机器：1HP；600W机器：2HP			功率消耗	最大6KW
瞄准定位	显微镜或CCD			能量稳定度	±3%

- 1、通过激光瞬间产生的高热能将专用焊丝熔接到模具的破损部位，与原有基材牢固熔接，焊后经电火花，磨削等加工成光面，从而修补模具。
- 2、针对模具砂眼、裂痕、崩角、及磨损等微小部位进行精密修补。
- 3、热影响区域小，不会导致精密模具变形。
- 4、焊接深度大，即牢固又美观。
- 5、溶化充分，不留修补痕迹。溶池溶料凸起部份与基体结合处无凹陷现象。

主要用于S136, SKD—11, NAK80, 8407, 718, 738, H13, P20, W302, 2344等模具钢、碳钢、普通合金钢、不锈钢、铍铜、紫铜和极硬合金材料的塑胶模具、铸造模、锻造模、冲压模、压铸模等。



三轴自动激光焊接机



- 提供于特别定制机器，可方便的接入客户方需与激光设备相配合的生产设备、生产线等；
- 可以根据客户自生产习惯、工艺需求，可为客户个性化定制辅助功能模块，使之更加符合客户生产需求，提高生产效率；
- 配合弯边成型设备，可以在高速运转的生产线上，自动将整卷钢板焊接成钢管。

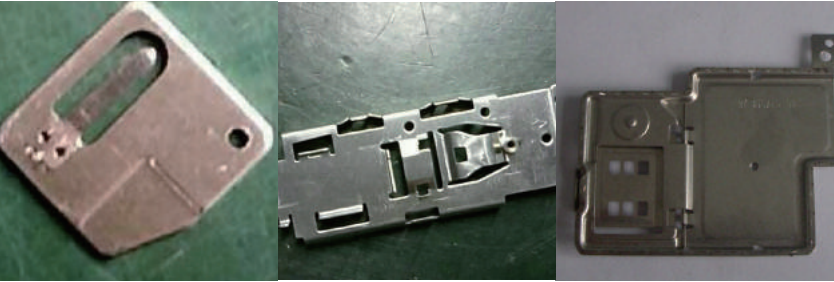
- * 自动化程度高，焊接工艺流程简单；
- * 非接触式的操作方法能够达到洁净、环保的要求；
- * 采用激光焊接机加工工件能够提高工作效率，成品工件外观美观、焊缝小、焊接深度大、焊接质量高。

广泛应用于牙科义齿的加工，键盘焊接，矽钢片焊接，传感器焊接，电池密封盖的焊接等方面；应用于制造业，电子工业，粉末冶金，汽车工业，生物医学；BT20钛合金、HEI30合金、Li-ion电池等激光焊接。



型号	DPH-400ZD3-YAG-W	DPH-600ZD3-YAG-W	控制系统	PC或PLC
最小光斑直径	0.3mm-1.5mm		电力需求	380V/50Hz/30A
激光波长	1064nm		冷却方式	水冷
额定输出功率	400W、600W		可连续作业时间	24 hours
瞄准定位	CCD/显微镜		重量	约400kg
能量稳定度	±3%		外形尺寸	机器：155cm*70cm*170cm (L*W*H) 水箱：53cm*53cm*88cm (L*W*H)
脉冲宽度	0.3-20ms		整机功率	6KW/12KW
聚光腔	陶瓷聚光腔		激光安全等级	Class IV
脉冲频率	≤100HZ		系统防护等级	IP
冷水机	400W机器：3HP；600W机器：5HP		最大单脉冲能量	110J、120J

自动激光焊接机



激光焊接机广泛应用于牙科义齿的加工，键盘焊接，矽钢片焊接，传感器焊接，电池密封盖的焊接等方面；
采用激光焊接机加工工件能够提高工作效率，成品工件外观美观、焊缝小、焊接深度大、焊接质量高。

自动化程度高焊接工艺流程简单；
非接触式的操作方法能够达到洁净、环保的要求。

制造业、电子工业、粉末冶金、汽车工业、生物医学；
其他领域
BT20钛合金、HEI30合金、LI-ion电池等激光焊接。

型号	DPH-200ZD2-YAG-W	工作范围	视工作台而定
最大单脉冲能量	100J	电力需求	220V/50Hz/30A或380V
激光波长	1064nm	冷却方式	水冷
额定输出功率	200W	可连续作业时间	24 hours
脉冲宽度	0.3-20ms	重量	约350kg
脉冲频率	1-100Hz	外形尺寸	机器：155cm*72cm*142cm (L*W*H) 水箱：60cm*46cm*85cm (L*W*H)
激光安全等级	Class IV	控制系统	PC或PLC
聚光腔	陶瓷腔/镀金腔 (可选)	系统防护等级	IP
冷水机	2HP	最佳运行环境	0 ~ 40℃
瞄准定位	显微镜或CCD	能量稳定度	±3%



广告激光焊接机



主要由激光器、电源及控制、冷却机、导光及调焦、双目体视显微观察几部分构成，结构紧凑，体积小。与激光束同轴的显微坐标指示，使得工件定位容易，不需要特殊的夹具。激光功率、脉冲频率、脉宽均可通过控制面板预置和更改。电源采用抽屉式结构，易于移出，因而本设备操作和维修方便。不需要填充焊料，焊接速度高，接点可靠，工件变形小，成型美观。
关键元器件如陶瓷激光腔体采用国际知名厂家的产品，保证了设备的高可靠和高性能。独特的YAG晶体冷却方式，提高了光束质量和氙灯的使用寿命，降低了使用费用。

该设备能焊接金、银、铂、钛及其合金、电镀带等材料，可用于珠宝首饰、钟表游丝、集成电路引线各种微小、热敏感零件的的精密焊接，适于光电器件、电子、通讯、机械、汽车、军工、黄金首饰等行业。



型号	DPH-200GG-YAG-W	机床运行温度	0 ~ 40℃
瞄准定位	显微镜或CCD	电力需求	220V±3%/50HZ/60HZ
激光波长	1064nm	冷却方式	水冷
激光输出功率	200W、300W、400W	可连续作业时间	24 hours
聚焦光斑直径	Φ0.3-1.5mm(可调)	重量	约350kg
能量稳定度	±3%	外形尺寸	机器：150cmX66cmX125cm(L*W*H) 工作台：60cm*100cm*120cm (L*W*H)
脉冲宽度	0.1~20ms	功率消耗	最大18KW
聚光腔	陶瓷腔/镀金腔	激光安全等级	Class IV
脉冲频率	1-50Hz	系统防护等级	IP
冷水机	1HP	最大单脉冲能量	80J、100J、110J、120J

振镜式激光点焊机

在单点焊接时由于极大的减少了空程定位时间，生产效率比普通激光点焊工效提高4—10倍。振镜扫描激光焊接机是由YAG固体激光器、激光电源、光学扫描系统、三维可调节工作台、工控机系统、制冷系统、激光指示系统，操作机柜等组成。

振镜扫描激光焊接机提供基于windows平台下的专用激光焊接软件。焊接点或图形可在其专用软件中直接输入、编辑，也可由Auto CAD、Corel DRAW等其它软件编辑，再通过其专用软件导入进行处理。本机质量稳定、操作方便、维护简单。

主要应用于手机屏蔽罩、金属手机外壳、金属电容器外壳、电脑内金属屏蔽网、剃须刀片、电子接插件及其它类别电子产品的高效率激光点焊或密封焊。



型号	DPH-200ZJ-YAG-W	扫描范围	视振镜而定
	DPH-300ZJ-YAG-W		
最大单脉冲能量	100J、110J	电力需求	220V/50Hz/30A或380V
激光波长	1064nm	冷却方式	水冷
额定输出功率	200W、300W	可连续作业时间	24 hours
脉冲宽度	0.3-20ms	重量	约300kg
脉冲频率	1-100Hz	外形尺寸	155cm*72cm*130cm (L*W*H)
激光安全等级	Class IV	控制系统	PC
聚光腔	陶瓷聚光腔	系统防护等级	IP
冷水机	1HP	最佳运行环境	0 ~ 40℃
瞄准定位	红光	光斑直径	0.3mm-1.5mm



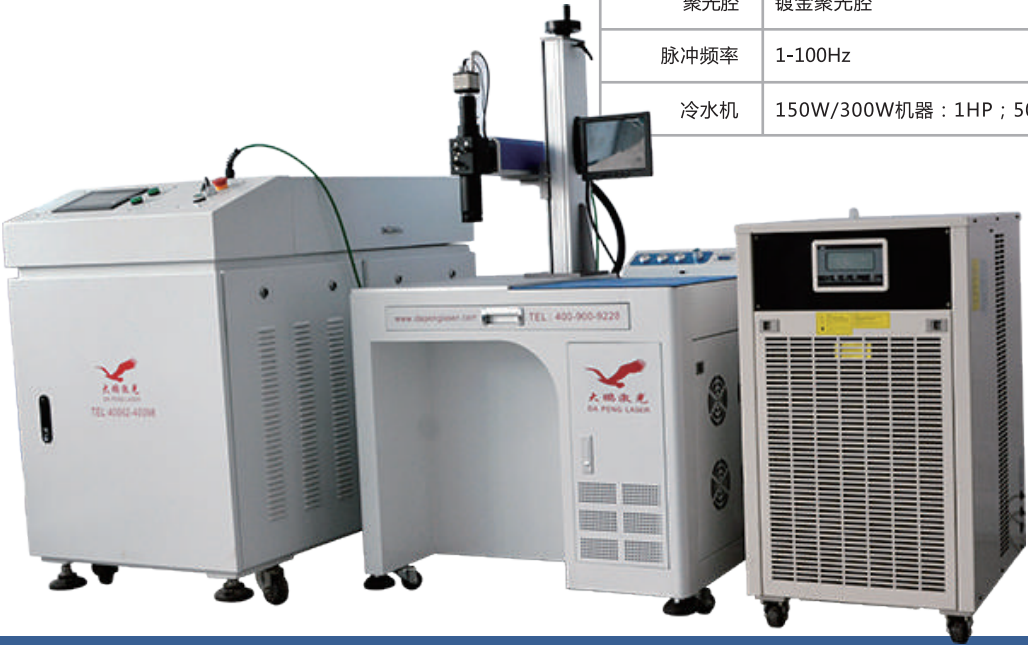
光纤传输激光焊接机

选配CCD摄像监视系统，方便观察和精确定位。焊斑能量分布均匀，具有焊接特性所需要的最佳光斑。适应各种复杂焊缝，各种器件的点焊，以及1mm以内薄板的缝焊。

采用英国进口陶瓷聚光腔体，耐腐蚀、耐高温，腔体寿命（8-10）年，氙灯寿命800万次以上。

可定制专用的自动化工装夹具,实现产品的批量生产。

应用于光通信器件、IT、医疗、电子、电池、光纤耦合器件、显像管电子枪、金属零件、手机振动马达、钟表精密零件、汽车钢片等的精密焊接。



型号	DPH-150ZD3-CS-W	DPH-150ZF-CS-W	DPH-500ZD3-CS-W	控制系统	PC
	DPH-300ZD3-CS-W	DPH-300ZJ-CS-W	DPH-500ZJ-CS-W		
最小光斑直径	0.3mm-1.5mm			电力需求	220V/50Hz/30A或380V
激光波长	1064nm			冷却方式	水冷
额定输出功率	150W、300W、500W			可连续作业时间	24 hours
瞄准定位	CCD或红光			重量	约500kg
能量稳定度	±3%			外形尺寸	约 250cm*117cm*150cm (L*W*H)
脉冲宽度	0.3-20ms			扫描范围	视工作台而定
聚光腔	镀金聚光腔			激光安全等级	Class IV
脉冲频率	1-100Hz			系统防护等级	IP
冷水机	150W/300W机器：1HP；500W机器：2HP			最大单脉冲能量	80J、100J、110J、120J



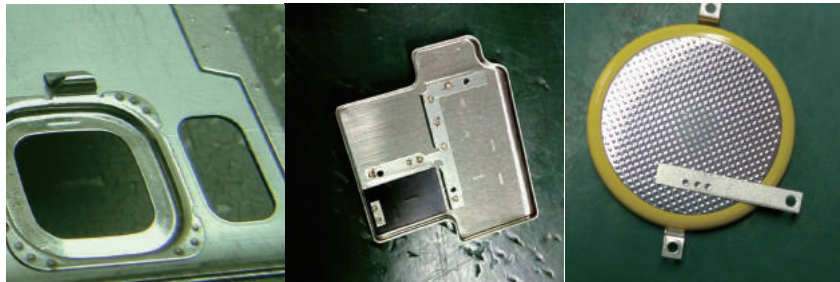
能量反馈激光焊接机

实时能量负反馈，确保激光输出能量稳定，输出能量可根据焊接材料，形状等任意设定。
能量负反馈激光焊接机的工作原理是在激光器的输出端增加一个能量检测装置，用来检测出激光能量的大小，并将该信号实时的反馈到控制端，与理论设定的能量进行比较，形成一个闭环控制系统，达到准确控制激光能量输出的目的。
能量负反馈技术可以使激光输出的能量具有良好的重复性，简单来说，就是可以保证每次输出的激光能量稳定，这可以有效减少产品的不良率。

大型模具、电子元器件、光通信器件、IT、医疗、电子、电池、光纤耦合器件、显像管电子枪、金属零件、手机振动马达、钟表精密零件、汽车钢片等的精密焊接。



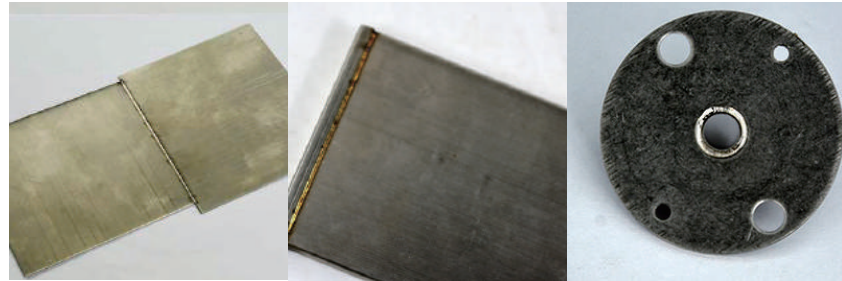
型号	DPH-150ZD3-FK-W	DPH-150ZJ-FK-W	DPH-300ZD3-FK-W	扫描范围	视工作台而定
	DPH-300ZJ-FK-W	DPH-500ZD3-FK-W	DPH-500ZJ-FK-W		
最大单脉冲能量	80J、100J、110J、120J			电力需求	380V/50Hz/30A
激光波长	1064nm			冷却方式	水冷
额定输出功率	150W、300W、500W			可连续作业时间	24 hours
脉冲宽度	0.3-20ms			重量	约500kg
脉冲频率	1-100Hz			外形尺寸	约 250cm*117cm*171cm (L*W*H)
激光安全等级	Class IV			控制系统	PC
聚光腔	镀金聚光腔			系统防护等级	IP
冷水机	150W/300W机器：1HP；500W机器：2HP			最佳运行环境	0 ~ 40℃
瞄准定位	CCD或红光			最小光斑直径	0.2mm



光纤激光器激光焊接机

- ★能量密度高，热输入低，热变形量小，熔化区热和热影响区窄熔深大。
- ★冷却速度高从而可以细微的焊缝组织，接头性能良好。
- ★与接触焊相比，激光焊不用电极，减少了日常维护成本，大幅提高工作效率。
- ★焊缝细，熔深大，锥度小，精度高，外观光滑，平整，美观。
- ★无耗材，体积小，柔性加工，运行维护成本较低
- ★激光通过光纤传输，可与流水线或机械手配合作业。

使用于汽车，机械制造，医疗器械，船舶，化学工业，航天，航空，动力电池及生活用品等行业广泛应用。

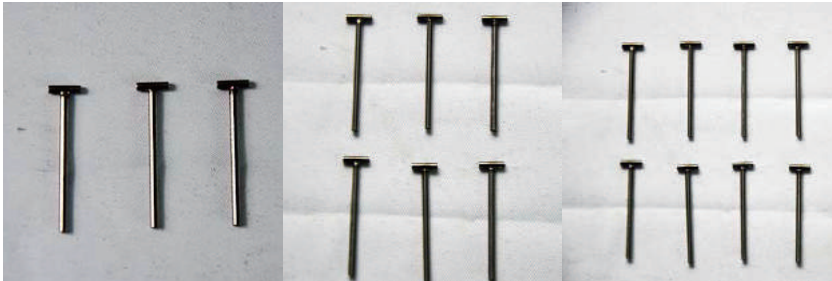


型号	DPH-100ZJ-NM-JP-A、DPH-150ZD3-QCW-IP-A DPH-300ZD3-QCW-IP-A、DPH-300ZJ-QCW-IP-A DPH-450ZD3-QCW-IP-W、DPH-450ZJ-QCW-IP-W DPH-500ZD3-CW-CX-W、DPH-1000ZD3-CW-IP-W DPH-1000ZD3-CW-IP-W-S	最佳运行环境	温度0-40℃，湿度20%-80%
		电力需求	AC200-240(单相)
		冷却方式	水冷
激光功率	500W/750W/800W/1000W/1500/2000W/ 2200W/3000W/4000W/4000W/6000W	可连续作业时间	24 hours
中心波长	1080nm	输出光纤长度	15M(可定制)
输出功率稳定度	< 3%	外形尺寸	约100cm*100cm*172cm
激光器寿命	< 10万小时	重量	200kg
激光发生器	标配原装激光器，可选配其他品牌激光	激光安全等级	Class IV
激光频率	50Hz-5KHz	系统防护等级	IP
光束质量	1.1	可调功率范围	10-100%

全自动T型牙刷振动棒激光焊接机

全自动T型牙刷振动棒激光焊接机，采用双路光纤传输+双振镜焊接技术大幅提高焊接效率，焊接精度高，光束质量好;多工位的设计，让焊接效率事半功倍。基于WINDOWS平台下的焊接软件，操作简单，维护方便。

全自动T型牙刷振动棒激光焊接机，专用于T型牙刷震动棒的焊接。



型号	DPH-400ZJ2-CS-W	脉冲宽度	0-20MS
输出功率稳定度	3%	电力需求	AC 380V三相/50Hz
激光波长	1064nm	冷却方式	水冷
额定输出功率	400W	可连续作业时间	24 hours
激光频率	< 100Hz	重量	800KG
焊接范围	100mm*100mm	外形尺寸	工作台（ 1650*1600*800 ）激光主机（ 1200*1100*70 ）冷水机（ 560*770*1450 ）
激光安全等级	Class IV	整机功率	12KW
激光发生器	标配原装激光器，可选配其他品牌激光	系统防护等级	IP
瞄准定位	红光	最佳运行环境	温度0-40℃，湿度20%-80%
熔接深度	≤2mm	指示光	650nm/1mw



型号	DPH-150SC-CS-W	DPH-300SC-CS-W	DPH-500SC-CS-W	控制系统	内控
	DPH-150SC-FK-W	DPH-300SC-FK-W	DPH-500SC-FK-W		
最小光斑直径	0.3mm-1.5mm			电力需求	220V/50Hz/30A或380V
激光波长	1064nm			冷却方式	水冷
额定输出功率	150W、300W、500W			可连续作业时间	24 hours
瞄准定位	红光			重量	约220kg
能量稳定度	±3%			外形尺寸	机器：117cm*70cm*107cm（ L*W*H ） 水箱：60cm*46cm*85cm（ L*W*H ）
脉冲宽度	0.3-20ms			激光器工作行程	视光纤长度决定
聚光腔	镀金聚光腔			激光安全等级	Class IV
脉冲频率	1-50Hz			系统防护等级	IP
冷水机	150W/300W机器：1HP；500W机器：2HP			最大单脉冲能量	80J、100J、110J



手持式激光焊接机

手持式焊头配备五米长进口光纤线，灵活方便，可以实现户外焊接；手持式焊枪的操作模式，可以对工件实现任意部位任意角度的焊接；适用各种复杂焊缝，各种器件的点焊。

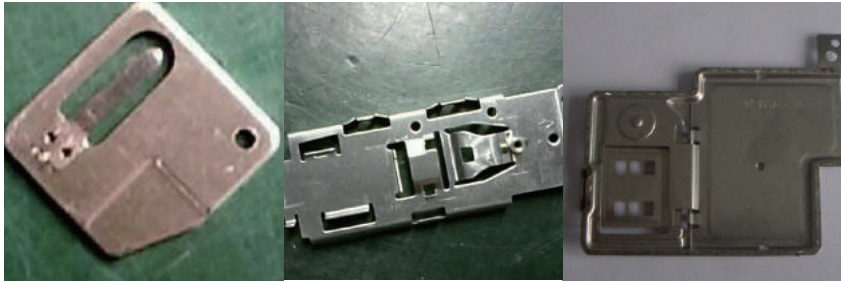
前所未有的手持式光纤焊接机，填补激光设备行业手持式焊接的空白，颠覆了传统的激光焊接机的工作模式，用手持的方式替代以前固定光路。

广泛应用于厨卫行业、家电行业、广告行业、模具行业、不锈钢门窗行业、工艺品行业、居家用品行业、家具行业、汽配行业等。



吊臂激光焊接机

- 耐腐蚀，耐高温，光电转化效率高，超长使用寿命；
- 激光能量、脉宽、频率可调，适用于各种金属的焊接；
- 人性化的设计，适合长时间的工作不疲劳；
- 速度快、效率高、深度大、变形小、热影响区域小、焊接质量高，焊点无污染、高效环保；
- 十字光标指示，并采用高速液晶光阀自动遮光，与激光同步输出的保护气体，保证焊点美观，不氧化变色。



型号	DPH-DB-YAG-W	工作范围	视工作台而定
最大单脉冲能量	100J	电力需求	220V/50Hz/30A或380V
激光波长	1064nm	冷却方式	水冷
额定输出功率	200W	可连续作业时间	24 hours
脉冲宽度	0.3-20ms	重量	约400kg
脉冲频率	1-100Hz	控制系统	PC或PLC
激光安全等级	Class IV	系统防护等级	IP
聚光腔	陶瓷腔/镀金腔（可选）	最佳运行环境	0 ~ 40℃
冷水机	2HP	能量稳定度	±3%
瞄准定位	显微镜或CCD		



保温杯激光焊接机

- 1、通过激光瞬间产生的高热能将专用焊丝熔接到模具的破损部位，与原有基材牢固熔接，焊后经电火花，磨削等加工成光面，从而修补模具。
- 2、针对模具砂眼、裂痕、崩角、及磨损等微小部位进行精密修补。
- 3、热影响区域小，不会导致精密模具变形。
- 4、焊接深度大，即牢固又美观。
- 5、溶化充分，不留修补痕迹。溶池溶料凸起部份与基体结合处无凹陷现象。



型号	DPH-BWB-YAG-W	最佳运行环境	0 ~ 40℃
能量稳定度	±3%	电力需求	220V/50Hz/30A
激光波长	1064nm	冷却方式	水冷
额定输出功率	200W	可连续作业时间	24 hours
脉冲宽度	0.1~20ms	重量	约200kg
脉冲频率	1-50Hz	最大单脉冲能量	80J
激光安全等级	Class IV	系统防护等级	IP
冷水机	1HP	功率消耗	最大6KW
瞄准定位	显微镜	聚焦光斑直径	Φ0.3-1.5mm(可调)

